



SYSTÈME DE GARDE-CORPS AVEC PROFIL LATÉRAL

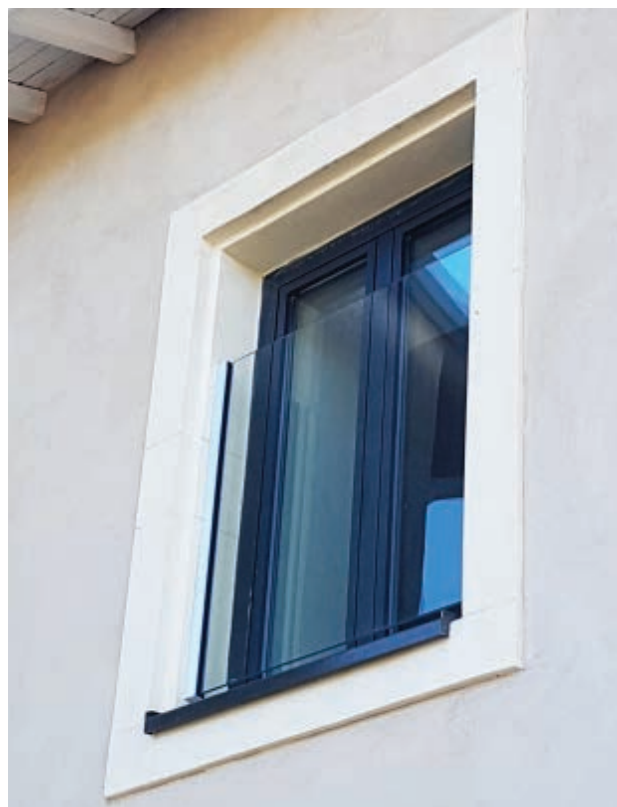
Le **SKYFORCE®** est un nouveau garde-corps pour fenêtre au design classique et intemporel. Cette solution est pratiquement invisible, très facile à monter et protège des risques de chutes dans le vide.

Le **SKYFORCE®** est compatible avec tout type de profilé. Le montage peut s'effectuer directement sur l'encadrement de la fenêtre ou sur le mur.

Ce nouveau système de garde-corps est associé à un **verre feuilleté EVA** hydrophobe ne présentant aucun risque de délamination dans le temps. Les vitrages peuvent ainsi être posés en extérieur sans main courante.

INFORMATIONS TECHNIQUES

- Disponible en pose en applique et entre tableau
- Visserie disponible pour fixation sur différents matériaux de construction
- Profilé fin, largeur 50 mm et profondeur 37 mm pose en applique, largeur 35 mm et profondeur 37 mm pose entre tableau
- Set préassemblé, prêt à poser
- Possibilité de coupe sur mesure et laquage avec le RAL au choix en brillant, mat ou structuré
- Montage simple et rapide
- Pas besoin de main courante
- Avis technique en cours de validation



FINITIONS

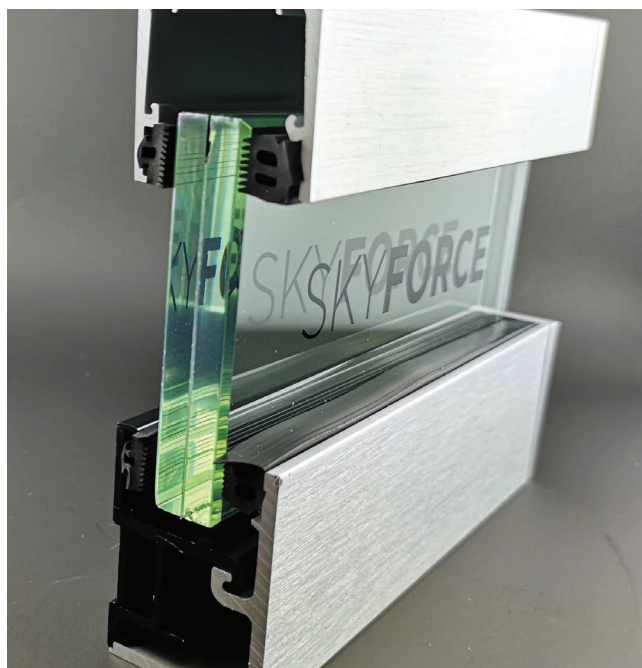


Aluminium Brut



Aluminium Anodisée

PHOTOS DE DETAILS



Miroiterie Righetti
Dynapôle - ZI Fléville
225, rue Edouard Michelin
54710 FLÉVILLE

Tél : +33 (0)3 83 32 12 36
Fax : +33 (0)3 83 35 42 62
contact@miroiterie.fr
www.miroiterie.fr